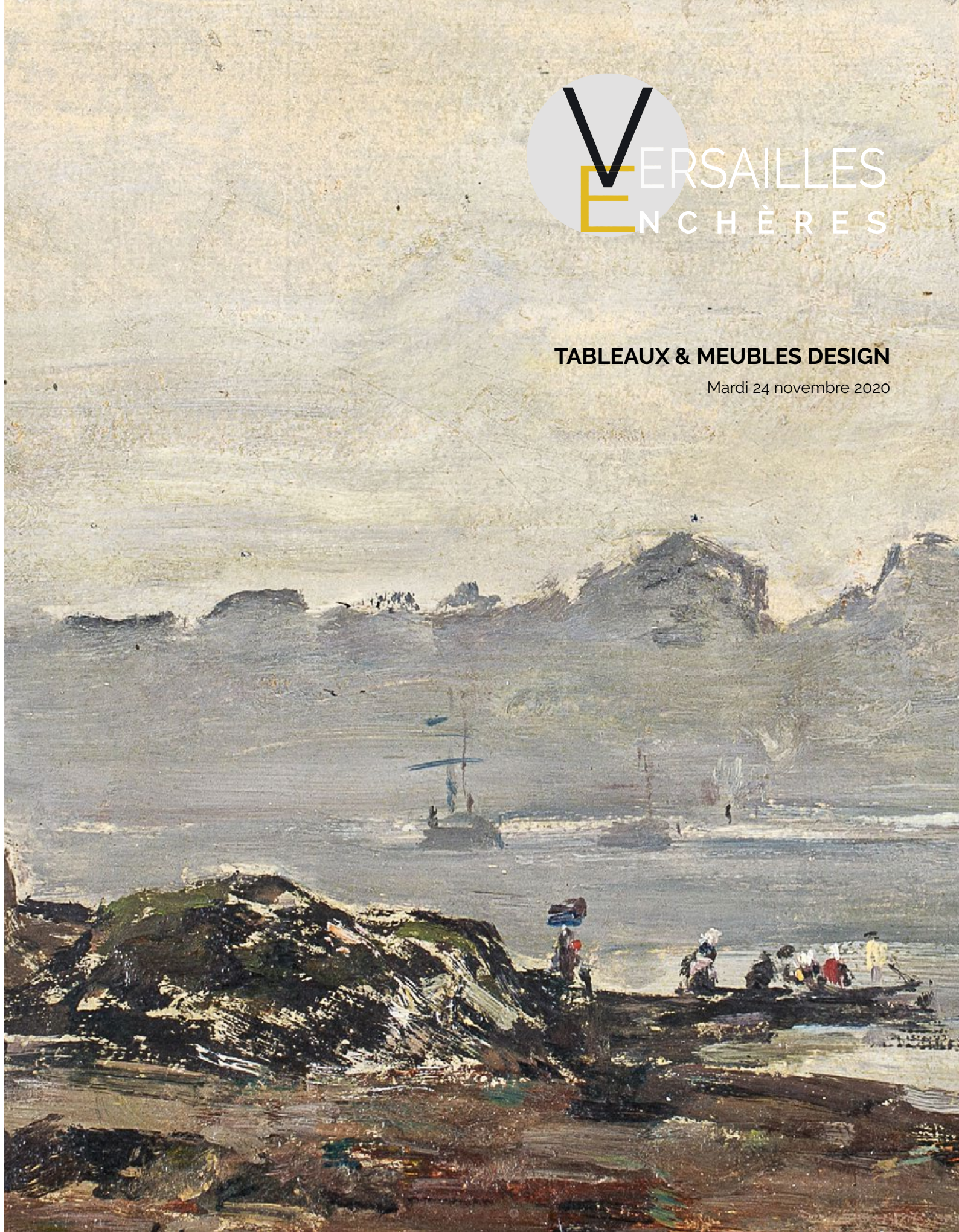




TABLEAUX & MEUBLES DESIGN

Mardi 24 novembre 2020





DROUOT
DIGITAL
Live

live interencheres-live.com
Enchères LIVE et ordres d'achat secrets

VERSAILLES
ENCHÈRES



Mardi 24 novembre 2020 à 14h30

3, impasse des Cheveau-Légers - 78000 Versailles

TABLEAUX, DESSINS, GRAVURES, SCULPTURES
ARTS DÉCORATIFS DES XIX^{ème} et XX^{ème} SIÈCLES

EXPERTS :

BRAME & LORENCEAU
+33 (0)1 45 22 16 89
68 Boulevard Malesherbes, 75008 Paris
contact@brame-lorenceau.com
n° 11 et 17

AMÉLIE MARCILHAC EXPERT
+33 (0)1 42 49 74 46
5 rue de Nesle, 75006 Paris
info@marcilhacexpert.com
n° 88 à 99 - 153 - 154 - 155

ALEXANDRE LACROIX
SCULPTURE ET COLLECTION
+33 (0)1 83 97 02 06
69 rue Sainte Anne, 75002 Paris
contact@sculpture-et-collection.com

EXPOSITIONS

La vente est organisée à huis clos conformément aux conditions édictées dans le décret gouvernemental N°2020-1310.

La présentation des photos sur le site Internet vaut exposition préalable.

Le paiement se fait uniquement à distance par virement ou carte bancaire sur notre site
La remise des lots se fait par expédition (sur devis) ou par retrait à la fin du confinement sur rendez-vous

Privilégiez les enchères en ligne, par téléphone ou sur ordre d'achat.

Commissaires-priseurs associés
Marie RENOIR & Thierry de CRISNAY

VERSAILLES ENCHERES SAS - 3 impasse des Cheveau-Légers -78000 Versailles
+33(0)1 39 50 69 82 - contact@versaillesencheres.com
www.versaillesencheres.com - www.versaillesencheres.auction.fr
SVV agrément 2002-120



6
Josef BURGARITZKY (1836-1890)
PAYSAGE A LA RIVIERE
Huile sur bois signée en bas à gauche
29 x 40 cm
€ 180 - 200



7
Josef BURGARITZKY (1836-1890)
LA CHARENTE SUR LE PONT
Huile sur bois signée en bas à gauche
29 x 40 cm
€ 180 - 200



8
Ecole du Nord de la fin du XIXème siècle
VUE DE MAISONS EN BORD DE MER
Huile sur bois
16 x 22 cm
€ 50 - 80



9
Gaston BOUCHER (XIX^e)
BOUQUET DE ROSES
Huile sur toile signée en bas à droite
56 x 46 cm
€ 150 - 200



10
Louis Hilaire CARRAND (1821 - 1899)
VUE DU MONT THOUX
Huile sur carton signé en bas à gauche
Au dos
Reproduit dans Les Artistes Lyonnais par Alphonse
Germain, Lyon, 1911, Lardanchet, p.77
25 x 32 cm
€ 400 - 600



11
Eugène BOUDIN (1824-1898)
LA CÔTE À PLOUGASTEL, 1871
Huile sur carton signé et daté en bas à gauche
23,3 x 36 cm
€ 18 000 - 20 000

Provenance :
- Collection Pearson, Paris,
- 18 octobre 1927, Berlin, P. Cassirer et H. Helbing, vente Pearson (de Paris),
1 cat, reproduit.
- 23 juin 1928, Paris, Hôtel Drouot, 34 du cat (6200 F.)
- Collection particulière

Bibliographie :
Cette œuvre figure dans le catalogue raisonné de Robert Schmit, *Eugène Boudin*, 1973, Tome I, 712, p.256 ill.

Expert : Brame & Lorenceau





12
Maximilien LUCE (1858 - 1941)
LES MEULES, circa 1893-1897
Fusain sur papier signé en bas à droite.
41 x 27,8 cm
€ 200 - 400

13
Pierre BRISSAUD (1885-1964)
CHASSE À COURRE, 1898
Aquarelle sur papier signé et daté en bas à droite
11,5 x 35 cm
€ 100 - 150



14
Lubin DE BEUVAIS
(XIX^e - XX^e siècle)
COUPLE A LA
TERRASSE
Encre, aquarelle et lavis
sur papier
19 x 10,5 cm
€ 150 - 200



15
GIL BAER (1859-1931)
CONVERSATION AUTOUR DU BOUQUET
Dessin à l'encre de Chine sur papier signé
en bas à droite
23 x 17 cm
€ 100 - 150



16
Charles FRIES (XX^eme)
BOUQUETS FLEURIS, 1907
Paire d'huiles sur toiles signées et datées
en bas à droite
55 x 47 cm
€ 150 - 200



17
František KUPKA (1871-1957)
FEMME AUX SINGES, 1896
Aquarelle et mine de plomb sur papier signé et daté en bas à droite
22,7 x 13,3 cm
€ 4 000 - 6 000

L'authenticité de cette œuvre a été confirmée par Pierre Brullé.

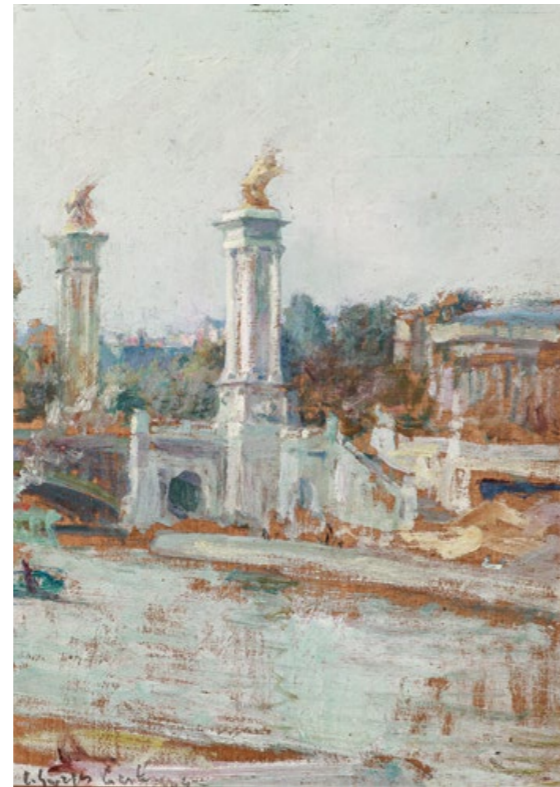


18
École française vers 1900
ALLÉGORIE DE LA SOURCE
Aquarelle et crayon sur papier
signature apocryphe
43 x 25 cm
€ 200 - 300



19
Louis ICART (1888-1950)
FEMME AU TURBAN BLEU ET SON CHIEN, vers 1927
Aquatinte et eau-forte en couleur sur papier signé en bas à droite, gravé par Les graveurs Modernes 134 rue de Rivoli, Paris
50 x 60 cm
Rousseurs
€ 80 - 100

20
Constant Georges GASTÉ (1869-1910)
LE PONT ALEXANDRE III, 1904
Huile sur panneau de bois signé et daté en bas vers la gauche
32 x 23 cm
€ 600 - 800



21
Léon GIRAN-MAX (1867-1927)
«POMMIERS EN FLEURS A NEUVILLE SUR OISE», 1908
Huile sur toile signé et datée en bas à gauche
50 x 65 cm
€ 600 - 800



23
HENRYK BERLEWI (1894 - 1967)
FEMME À LA ROBE LONGUE
Dessin au fusain, crayon gras et gouache sur papier
Cachet au dos de la Vente d'Atelier Berlewi, étude Chapelle-Perrin-Fromentin à Versailles le 17 février 1974.
29,9 x 19 cm
€ 300 - 400



25
École française vers 1920
JEUNE FEMME AUX RAISINS
Pastel sur toile signé et daté en bas à droite
98 x 67,5 cm
€ 200 - 300



26
Louis KRONBERG (1872-1965)
«L'ÉGLISE DE MONTIGNY», 1934
Aquarelle sur papier signé et daté en bas à droite, situé en bas à gauche, dédié au centre
29 x 23 cm
€ 80 - 100

22
André LHOTE (1885-1962)
LA DÉTENTE DU MARIN, vers 1920
Encre sur papier signé en bas à gauche
13 x 20 cm
€ 500 - 700
Historique : projet sur le thème du Marin Galant commencé en 1920 d'un thème repris dans *Chansons de bord* d'Armand Hayet et Charles Bredon, Paris, éditions Eos, 1927, p. 43.

Nous remercions Madame Dominique Bermann-Martin de nous avoir confirmé l'authenticité de cette pièce et pour les informations transmises.



24
École belge vers 1920
LA REVUE
Aquarelle et fusain sur papier portant une trace de signature Mario Waelfert ? en bas à droite
42 x 49 cm
€ 200 - 300





27
Elysée MACLET (1881 - 1962)
MONTMARTRE
Aquarelle et encre sur papier signé en bas à droite et contre-
signé au dos
Cachet au dos
17 x 21,5 cm
€ 300 - 400

28
Gabriel PARIS (1924-?)
LE MOULIN ROUGE
Aquarelle et encre
de Chine sur dessin
au crayon sur papier
signé en bas à droite
56 x 76 cm
€ 100 - 200



29
CURIOSA
Dix eaux-fortes pour illustrer le Jardin des Supplices d'Octave
Mirbeau. S.L., Editions de la Bacchante, [1930], in-12, en feuilles,
couv. rouge à 1 rabat (1 gravure manquante, couverture déchi-
rée)
Tirage limité à 150 ex. num. 107/140 vergé d'Arches. Recueil de
9 gravures originales en couleurs (sur 10), très libres
€ 50 - 80



30
Kurt HINRICHSEN (1901-1963)
FEMME ASSISE
Aquarelle, lavis et dessin au fusain
et crayon sur papier signé du cachet
d'atelier en bas au centre
46 x 30 cm
€ 300 - 400

31
Paul-Élie GERNEZ (1888-1948)
BOUQUET DE DALIHAS, 1927
Huile sur toile signée et datée en bas
à droite
56 x 46 cm
Restaurations
€ 800 - 1 000



32
Henri-Edmond CROSS (1856-1910)
« MARINE (LES ROCHERS) »
Encre de Chine et crayon de couleur sur papier
signé du timbre sec de l'atelier en bas à droite
15 x 21 cm
€ 1 200 - 1 500



33
École post-impressionniste du début du XX^e siècle
VUE SUR LE LAC
Huile sur toile
65 x 81 cm
Accident
€ 150 - 200



34
École du début du XX^e siècle
ZÉBU DANS LE SOLEIL COUCHANT
Huile sur toile
50 x 73 cm
accidents restaurations
€ 80 - 100



35
École orientaliste du début du XX^e siècle
CHÈVRES DANS LES PRÉS DE L'ATLAS
Huile sur toile
25 x 35 cm
€ 50 - 80

36
Alméry LOBEL-RICHE (1877-
1950)
LA PORTE DU QUARTIER DU
SOUK BEN-SAFI FÈS, 1919
Huile sur carton signé, daté et
situé en bas à droite
35 x 28,5 cm
€ 300 - 500





37
École orientaliste du milieu du XX^e siècle
MAROC : LES REMPARTS D'AZEMMOUR EL JADIDA
Huile sur isorel signé Méneau en bas à droite
24 x 33 cm
€ 50 - 80



38
École orientale du XX^e siècle
LA DANSE DURANT LES NOCES
Gouache sur papier signé en bas à droite
36 x 50 cm
€ 150 - 200



39
Yves TROMBIL (XX^e siècle)
RUELLE DANS LE SOUK, 1960
Aquarelle sur papier signé et daté en
bas à droite
27 x 17,5 cm
€ 50 - 80



40
École du début du XX^e siècle
PAYSAGE MÉDITERRANÉEN SOUS LA LUNE
Huile sur toile signée en bas à gauche E. Harmonies ?
38 x 56 cm
€ 80 - 100



41
A. TRIAU (XX^e siècle)
VOILIERS AU COUCHANT
Huile sur panneau signé en bas
à gauche
18 x 24 cm
€ 80 - 100

42
Camille RAVOT (1873-1954)
«LE VIEUX PORT PROVENÇAL DE CASSIS SUR MER»
Huile sur panneau signé en
bas à gauche
31 x 24 cm
€ 150 - 200



43
Jean BENOIT-LEVY (1866-1952)
VUE ANIMÉE D'UN VILLAGE ALSACIEN
Huile sur toile signée en bas à gauche
27 x 20 cm
€ 200 - 300



45
Charles KIFFER (1902-1992)
PÉNICHE
Aquarelle sur papier
Au dos cachet humide de la vente du 7 novembre
2011
38,5 x 19 cm
€ 50 - 80

47
Jean BEYSSON (XX^e siècle)
«VIEILLES MAISONS PRES DE SENI CROZE YSSIN-
GEAUX», vers 1939
Huile sur panneau signé en bas à droite
46 x 38 cm
€ 100 - 200
Exposition :
Société des Arts du Forez, Exposition des Beaux-
Arts, 1939 étiquette au dos



44
Louis LALLEMAND (1891-1954)
ANVERS VUE DE L'ÎLE SAINTE MARGUERITE
Fusain et aquarelle et gouache et aquarelle sur
papier signé en bas à droite
48 x 64cm
€ 100 - 150



46
Charles KIFFER (1902 - 1992)
PARC
Aquarelle sur papier signé en bas à droite
18 x 24 cm
€ 80 - 100





48
Janine DUCLOS (XX^e siècle)
BOUQUET DE DAHLIAS
Huile sur toile signée en bas à gauche
62 x 50 cm
€ 150 - 200



49
Lucien MAINSSIEUX (1885-1958)
CHATEAU DANS LES BOIS
Huile sur toile signée en bas à droite
26 x 46 cm
€ 100 - 150



53
École Française du XX^e siècle
GROS TEMPS SOUS LA LUNE
Pastel sur papier
35 x 47 cm
€ 80 - 100



54
A. BAUDUIN (XX^e siècle)
PORT DE PÊCHE
Huile sur toile signée en bas à droite
38 x 46 cm
€ 80 - 100



50
Georges BOUCHE (1874-1941)
LE PIANISTE
Huile sur toile
61 x 50 cm
€ 1 000 - 1 200



51
Lucien GENIN (1894-1954)
«RUE ANIMÉE A ROUEN»
Huile sur toile signée en bas à gauche
46 x 55 cm
€ 600 - 800



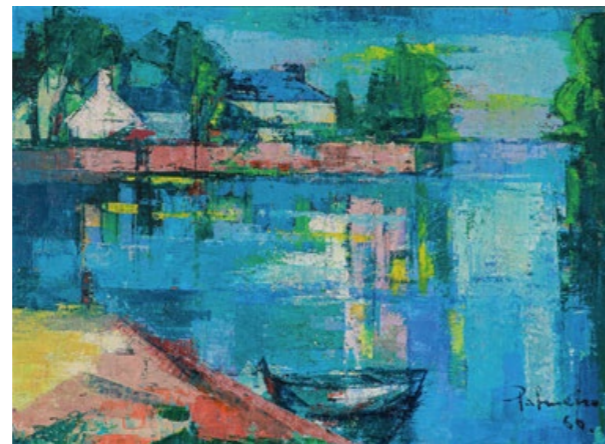
55
Maurice MARINOT (1882-1960)
FEMME DE PROFIL, 1958
Dessin au crayon noir sur papier signé
du cachet de l'atelier en bas à droite.
26,5 x 19,5 cm
€ 150 - 200



56
Paul-Jean REVEL (1922-1983)
LES MUSICIENS
Huile sur toile signée sur le coté
gauche
81 x 54 cm
€ 80 - 100



57
École du XX^e siècle
NATURE MORTE AU PICHET ET AU FRUIT
Huile sur toile signée en haut à droite
60 x 50 cm
€ 80 - 100



52
José PALMERO (1898-?)
«PONT L'ABBÉ», 1960
Huile sur toile signée et datée en bas
à droite
54 x 73 cm
€ 600 - 800

58
Bernard LAMOTTE (1903-1983)
NATURE MORTE AUX PAVOTS ET
AUX POIRES
Huile sur toile signée en bas à droite
51 x 65 cm
€ 200 - 300





59
Jean POUIGNY (1892 - 1956)
MONTAGNE SAINTE VICTOIRE
Huile sur toile signée en bas à gauche
26 x 21,5 cm
€ 800 - 1 000



60
Robert L.P. LAVOINE (1916-1999)
« ÉTRETAT »
Huile sur toile signée en bas à droite, et titrée en bas à gauche
50 x 61 cm
€ 250 - 350



61
École française du XX^e siècle
VUE DE RIVIÈRE AU COUCHANT
Aquarelle sur papier signé H. GIOYT?
28 x 47 cm
€ 200 - 300



62
Roger WORMS (1907-1980)
LE VOILIER BLEU
Aquarelle sur papier signé en bas à droite sur le tampon rouge
24 x 20 cm
€ 20 - 30



63
Maurice PINON (Actif au XX^e siècle)
AMPHORE en céramique émaillée bleue et dorée à décor de vases fleuris. Deux anses à enroulement à agrafes sur la panse de feuilles d'acanthes. Le col droit évasé. Faïence de Tours
Signature Pinon Maurice
H. 63,5 cm
€ 300 - 400



67
VASE à haut col droit à décor géométrisant en céramique émaillée verte à deux anses à panse renflée signé sous la base V. Estitan (?)
Travail des années 60
H : 35 cm Diam. : 16 cm
€ 80 - 100



64
Emile-Antoine BOURDELLE (1861 - 1929)
LES MUSES
Ensemble de trois reliefs en terre cuite signés du monogramme et numéroté 2/8
Dans une boîte en plexi (chaque)
23,5 x 33 x 2,5 cm (chaque)
3 terres cuites d'édition. Editées à l'occasion de « Bourdelle et la danse. Isadora et Nijinsky »
C. Aveline & M. Dufet, Éd. Arted, Paris 1969
€ 1 500 - 2 000



65
PAIRE DE VASES en céramique émaillée céladon sur la panse à cotes, le col doré
Travail vers 1930 - 1940
H : 40 cm
€ 80 - 100



66
PICHET en grès émaillé à décor géométrisant signature Dautre
H : 16 cm
€ 50 - 60



68
POT À ANSES en céramique émaillée à décor de feuilles
Travail des années 60
H : 12 cm Diam. : 12 cm
€ 50 - 60



69
Paul YVAIN (1919-2007)
PORTE-BOUGIE en grès émaillé polychrome à décor compartimenté de végétaux, signature de l'auteur au revers.
Manufacture KERALUC QUIMPER, travail vers 1950.
H : 18 cm
€ 30 - 50



70
19819_16
Paul YVAIN (1919-2007)
GRANDE CHEVRETTE en grès émaillé polychrome à décor compartimenté de végétaux, signature de l'auteur au revers.
Manufacture KERALUC QUIMPER, travail vers 1950.
Haut : 35cm.
€ 50 - 80



75
CHARDER - LE VERRE FRANCAIS
VASE sur piedouche à bords pincés modèle « Ancolies » gravé à l'acide à décor floral violet et bleu sur fond orangé et blanc signé
Travail vers 1928
H. 30 cm
€ 400 - 600



76
Daum NANCY
GRAND VASE en verre multi-couche et inclusion de pällions signé
H : 68 cm
€ 400 - 600



71
HB QUIMPER (XX^e siècle)
PLAT AUX TRITONS ET SIRÈNE en faïence émaillée polychrome et dorée
4,5 x 66 x 27 cm
€ 150 - 200



72
PIQUE-FLEUR en céramique émaillée de couleur bleu, brun et blanc monogrammé sous la base
Travail des années 1960
Diam. : 20 cm
€ 50 - 80



77
MURANO
COUPE À FRUITS de forme étoilée en verre de couleur rouge nuancé orange
Travail moderne
H. 14 cm Diam. : 48 cm
€ 50 - 80

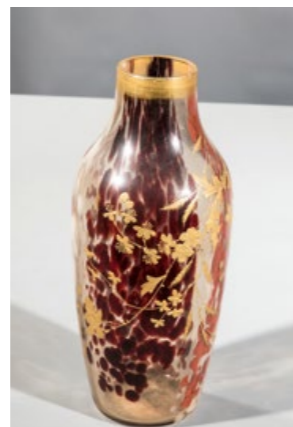


78
Michele BURATO (XX^e - XXI^e siècle)
VASE polychrome en verre soufflé signé et daté sous la base «Burato Michele PA 2001».
H : 33,5 cm
€ 800 - 1 000

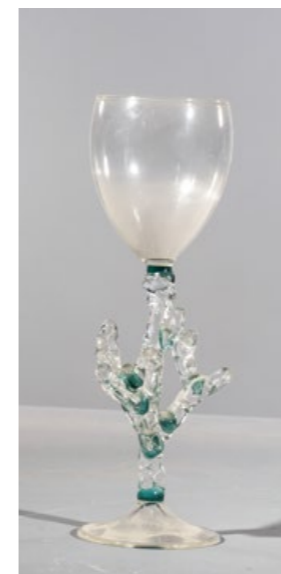
Provenance :
«Collection Barry Friedman», Camard & Associés (3 octobre 2011).



73
CHRISTOFLE
SURTOUT DE TABLE en métal argenté tripode à décor de pampres et de fruits numéroté sous la base
H : 20 cm
Restauration
€ 80 - 100



74
VASE en verre transparent et rouge à décor floral émaillé doré
Travail vers 1900
H : 28 cm
€ 40 - 60



79
C.ROBERT (Xxème)
VERRE À PIED en cristal et verre formant coraux de couleur bleu signé sur la base
Travail vers 1990
€ 30 - 50



80
LIMOGES CHARLES FIELD HAVILAND
SERVICE À THÉ OU CAFÉ en porcelaine à décor
blanc et or simulant de la vannerie tressée, compre-
nant deux verseuses, un sucrier et douze tasses et
sous-tasses
Travail de la fin du XIX^e siècle
(une sous-tasse accidentée)
€ 100 – 200

81
PARTIE DE SERVICE À THÉ ET CAFÉ en métal
argenté de forme ovoïde comprenant deux
verseuse un pot à lait et un sucrier
Travail vers 1930-1940
€ 50 – 80



82
PARTIE DE SERVICE en métal argenté comprenant
une verseuse et un sucrier
Travail vers 1940
€ 30 – 50



83
PAIRE D'APPLIQUES en bronze doré et
fleurettes de porcelaine, formant une
rose retenue par un noeud
Style 1900
H : 29 cm
Petits accidents et manques
€ 100 – 150

84
PÉTITE TABLE TRAVAILLEUSE en acajou et pla-
cage d'acajou
Travail du XIX^e siècle
H : cm
€ 50 – 80



85
FAUTEUIL en acajou, les accotoirs en crose à
enroulement, piètement avant en jarret et piète-
ment arrière en sabre
Époque Restauration
Garniture de velours moutarde
95 x 55 x 50 cm
€ 50 – 80



86
LIT BANQUETTE en fer forgé ajouré les montants à enrou-
lement et la ceinture à décor d'orchidées et de volatiles, les
pieds munis de roulettes
100 x 198 x 92 cm
Travail vers 1900
€ 150 – 200



87
IMPORTANT MIROIR
DE SALON
En chêne mouluré,
nervuré et sculpté. Le
fronton à pareclose
recevant en applique
des fleurs et motifs
naturalistes en laiton
repoussé.
Fonds de glace.
Circa 1900.
Manques sur le fron-
ton, un parquetage
sur le fond arrière.
H. 210 cm, L. 145 cm
€ 200 – 300



88
MAISON EDOUARD DIOT
DEUX CHAISES en bois
vernissé sculpté et mouluré
à dossier légèrement incli-
né évidé de bandeaux et
assise carrée à piètement
d'angle mouluré.
94 x 43 x 40 cm
€ 600 – 800

Expert : Amélie Marcilhac



89
MAISON EDOUARD DIOT
VITRINE en bois vernissé, vers 1905 ouvrant
en partie basse par deux portes vitrées
surmontées d'un casier ouvert à vue ovalisée
et d'une étagère supérieure à corps polylobé
ornementée de part et d'autre de ressaut.
Piètement d'angle à jambes fuselées mou-
lurées.
180 x 110 x 37 cm
€ 1 200 – 1 500

Bibliographie :
Alastair Duncan, *The Paris Salons 1895-1914*
volume III : *Furniture, Antique collectors' Club*,
Woodbridge, 1996, modèle référencé et
reproduit p.139.

Expert : Amélie Marcilhac



90
MAISON EDOUARD DIOT
SELLETTE en bois vernissé sculpté, vers 1905, à deux plateaux dont le supérieur à bords polylobés ceinturé et le second à corps carré, ornémenté en partie haute de ressaut galbé sur chaque jambe. Piètement d'angle à jambes fuselées.
109 x 40 x 40 cm
€ 600 – 800
Bibliographie :
Alastair Duncan, *The Paris Salons 1895-1914 volume III : Furniture, Antique collectors' Club*, Woodbridge, 1996, modèle référencé et reproduit p.140.

Expert : Amélie Marcilhac



91
MAISON EDOUARD DIOT
BANQUETTE en bois vernissé sculpté et mouluré à bandeaux latéraux galbés et piètement d'angle mouluré.
72 x 80 x 41 cm
€ 300 – 400

Expert : Amélie Marcilhac



93
MAISON EDOUARD DIOT
TABLE DE SALON en bois vernissé sculpté et mouluré à plateau trilobé reposant sur trois pieds d'angle moulurés réunis par une tablette d'entretoise.
73 x 60 cm
€ 200 – 300

Expert : Amélie Marcilhac

94
MAISON EDOUARD DIOT
PENDULE DE TABLE en bois vernissé sculpté décor d'anémones et de roses à balancier sculpté de feuilles et de tiges. Cadran circulaire à chiffres arabes (sans garantie de marche) et piètement à deux jambes latérales sculptées réunies en partie basse sur une importante base rectangulaire.
68 x 25 x 20 cm
€ 600 – 800

Bibliographie :
Alastair Duncan, *The Paris Salons 1895-1914 volume III : Furniture, Antique collectors' Club*, Woodbridge, 1996, p.140 pour un autre modèle de pendule de table.

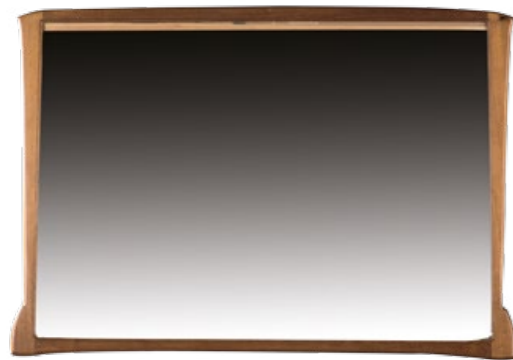
Expert : Amélie Marcilhac



92
MAISON EDOUARD DIOT
BUREAU DE DAME en bois vernissé sculpté et mouluré à plateau polylobé ouvrant par un tiroir en ceinture et deux tiroirs latéraux en partie haute de chaque côté d'un motif central de cuir gaufré à motif floral.
93 x 120 x 52 cm
€ 800 – 1 000

Expert : Amélie Marcilhac





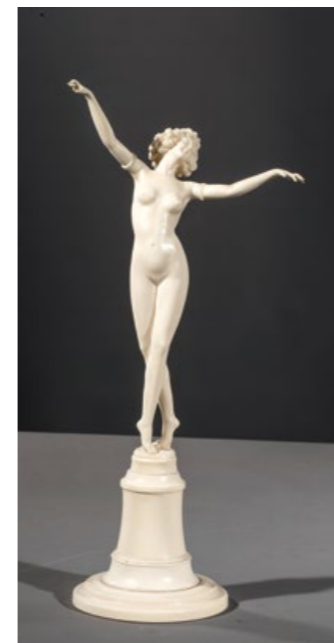
95
MAISON EDOUARD DIOT
CADRE MURAL en bois vernissé à vue rectangulaire et entourage légèrement galbé.
106 x 74 cm
€ 150 - 200

Expert :
Amélie Marcilhac



97
MAISON EDOUARD DIOT
PETITE BIBLIOTHÈQUE en bois vernissé à quatre niveaux superposés, les deux niveaux inférieurs légèrement avançant, l'ensemble reposant sur quatre pieds d'angle à jambes fuselées.
176 x 45 x 55 cm
Manques
€ 300 - 400

Expert :
Amélie Marcilhac



100
Attribué à Paul PHILIPPE
DANSEUSE AUX BRACELETS
Sculpture en ivoire (elephantidae specimen pré-convention) sur contresocle en ivoire
Travail vers 1920
Accidents aux doigts, socle cassé recollé
H : 33 cm
€ 600 - 800

Expert : Alexandre Lacroix, Sculpture et Collection



101
Dans le goût de Charles CATTEAU BOCH LA LOUVIERE
PAIRE DE VASES de forme boule en céramique émaillée à décor daims bleus sur fond beige
Travail du XX^e siècle
H. 29 cm, diam 27 cm
€ 150 - 250



98
MAISON EDOUARD DIOT
MIROIR MURAL en bois vernissé, vers 1905 à vue rectangulaire ans un entourage légèrement galbé en partie haute.
145 x 105 cm
€ 500 - 600

Bibliographie : Alastair Duncan, *The Paris Salons 1895-1914 volume III : Furniture, Antique collectors' Club, Woodbridge, 1996, variante de notre modèle référencé et reproduit p.137.*

Expert : Amélie Marcilhac

99
MAISON EDOUARD DIOT
ETAGÈRE D'ANGLE en bois vernissé à deux niveaux superposés et ressauts latéraux sculptés sur fixation basse en ressaut. Fond d'étagère à léger relief.
120 x 115 x 25 cm
€ 600 - 800

Expert : Amélie Marcilhac



102
FAUTEUIL de forme gondole les accotoirs à enroulements, les pieds avant fuselés en gaine terminés par des cubes, les pieds arrière en sabre
Travail vers 1920-1930
Garniture de velour moutarde
87 x 76 x 65 cm
€ 80 - 100



103
GUÉRIDON en palissandre et placage de palissandre à plateau circulaire, les cotés laqués noir, à quatre montants galbés en arc de cercle réunis sur un piétement circulaire
Travail vers 1930 Art Déco, dans le goût de la maison Leteu
H : 53 Diam. : 62 cm
€ 100 - 200



104
Raphaël SCHWARTZ (1884-1934)
NU FÉMININ
Épreuve en bronze,
fonte à patine brune de Valsuani
Signé et monogrammé sur la terrasse,
cachet de fondeur
47,5 x 37,5 x 26 cm
€ 4 500 - 6 500



105
ENSEMBLE DE TROIS FAUTEUILS en rotin
tressé
67 x 62 x 70 cm chaque
€ 80 - 100



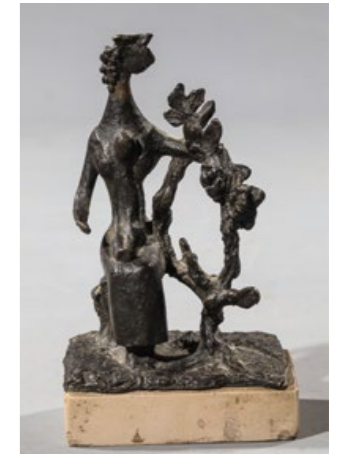
107
Louis DE MONARD (1873-1939) & MANUFACTURE NATIONALE
DE SÈVRES
«FOX TERRIER RETOURNANT UN CRABE», vers 1907 - 1910
Sujet en grès tendre, signé. Cachet de la Manufacture Nationale
de Sèvres, monogrammes GT pour grès tendre et HE probable-
ment pour le modelleur.
20 x 44 x 13,5 cm
€ 800 - 1 000

Bibliographie :
Catalogue d'époque de la «Manufacture Nationale de Sèvres»,
Tome II, modèle similaire reproduit pl. 49 sous la référence 1135



109
ENSEMBLE DE DEUX FAUTEUILS D'ENFANTS en rotin tressé
50 x 42 x 30 cm et 59 x 38 x 33 cm
€ 50 - 80

110
PETITE TABLE DESSERT DE SALON rectan-
gulaire les montants en laiton doré sommés de
pommes de pin à plateaux et entretoises miroir
Travail vers 1950
64 x 57 x 34 cm
€ 60 - 80



106
École du XX^e siècle
MATERNITÉ A
L'ARBRE
Épreuve en bronze à
patine noire nuancée
monogrammée E.S.
Cachet de fondeur cire
perdue BISCEGLIA
13 x 7,5 x 6 cm
Socle en pierre dure
€ 200 - 300



108
LAMPE À POSER en bois
laqué rouge, or et noir, le fût
à motif lotiforme reposant sur
une colonne annelée et une
base circulaire
Travail des années 1930 - 1940
H : 46 cm
Petits accidents
€ 250 - 350





111
 PETIT MEUBLE DE RANGEMENT en bois clair
 ouvrant à deux compartiments cubiques latéraux
 et deux tiroirs
 53 x 117 x 31 cm
 On y joint un pouf bas en velour
 H : 44 cm Diam. : 40 cm
 € 80 - 100



113
 TABLE BASSE rectangulaire en métal doré, plateau de
 verre, les montants sommés de boules et terminés par
 des roulettes réunis par une tablette en verre
 50 x 102 x 52 cm
 € 50 - 80

Provenance :
 Vente de l'Hôtel Le Crillon, Artcurial



114
 MEUBLE BAS ouvrant à deux vantaux découvrant
 des niches reposant sur deux colonnes
 fuselées réunies par un plateau bas garni de
 roulettes
 Travail des années 1950
 177 x 70 x 50 cm
 € 60 - 80

115
 GRAND MEUBLE DRESSING ouvrant à trois portes et
 trois tiroirs en façade
 Travail des années 1950-1960
 180 x 180 x 54 cm
 € 150 - 250



112
 LAMPE MAZDA le
 pied fuselé en métal
 laqué à l'imitation du
 bois et bagues de
 laiton doré, abat-jour
 en opaline
 Travail vers 1940-
 1950
 H : 79 cm Diam. : 27
 cm
 € 60 - 80



116
 Pierre CHENET (XX^e siècle)
 GRENOUILLE
 Épreuve en bronze à patine verte nuancée signée
 sous la base
 Cachet de fondeur
 7 x 14,5 x 13 cm
 € 150 - 200



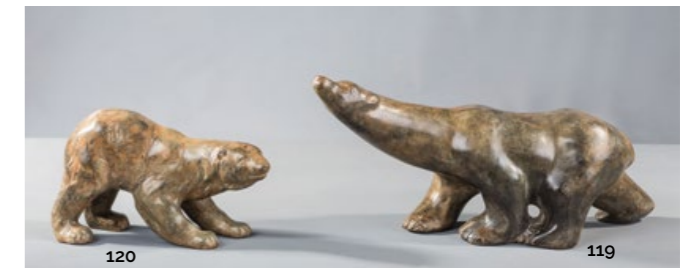
118
 PETITE TABLE à plateau octogonale en bois
 naturel avec incrustation de formica et de filets
 de bois clairs reposant sur quatre pieds réunis
 par une entretoise en X.
 Travail des années 1950
 H : 49 Diam. : 58 cm
 € 50 - 60



121
 SUITE DE QUATRE CHAISES en bois naturel à dossier bandeau
 pietement arrière type compas, assise en cuir noir
 Travail scandinave des années 1960, dans le goût de Kai
 KRISTIANSEN (1910-1975)
 78 x 45 x 46 cm
 € 100 - 200



117
 Marco ZANUSO (1916-2001)
 FAUTEUIL en cuir havane modèle « baby »
 reposant sur quatre pieds tubulaires en métal à
 réception pastille
 Edition Arflex, vers 1955
 80 x 64 x 66 cm
 € 300 - 400



119
 Pierre CHENET (XX^e siècle)
 OURS POLAIRE
 Épreuve en bronze à patine marron nuancée signée
 Cachet de fondeur
 21 x 55 x 12 cm
 € 400 - 600

120
 Pierre CHENET (XX^e siècle)
 OURS A L'AFFUT
 Épreuve en bronze à patine marron nuancée signée
 Cachet de fondeur
 17 x 27 x 7 cm
 € 400 - 600





122
TABLE BASSE en bois naturel circulaire reposant sur quatre pieds réunis deux à deux par une barre d'entretoise concave.
Travail des Pays-Bas des années 1960
H. 53 cm, Diam. 110 cm
€ 500 - 700

123
ENFILADE BIBLIOTHÈQUE en bois naturel, la partie basse ouvrant à quatre panneaux coulissants, la partie haute ouvrant à deux portes vitrées centrales et deux portes en bois latérales
Travail français des années 1960
178 x 139 x 44 cm
€ 200 - 300



124
PAIRE DE FAUTEUILS prototypes, structure en métal chromé et garniture en cuir de couleur gold, surpiques noires.
Travail dans le goût du mouvement Bauhaus
85 x 50 x 47 cm
€ 700 - 900



125
TABLE BASSE rectangulaire en métal le plateau laqué noir reposant sur quatre pieds terminés par des boules dorées réunis par des barres d'entretoise liées d'un fil doré.
Travail vers 1970
45 x 76 x 46 cm
€ 150 - 200

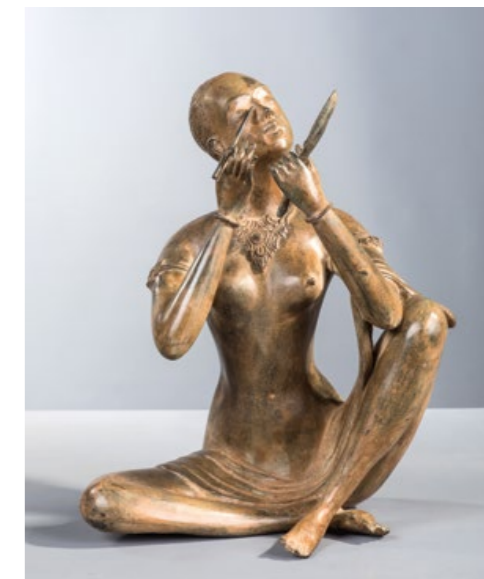
126
TABLE D'APPOINT PORTE-REVUE
En métal laqué noir et doré munie de roulettes
Travail des années 1960
€ 60 - 80



127
CHAUMET PARIS
COUPE en agate avec application d'un serpent en or jaune et tête surmonté d'un cabochon de lapis-lazuli, signée du cachet sous la coupe
Travail vers 1970
6 x 13 x 11,5 cm
€ 500 - 600



128
École française du XX^e siècle
MATERNITÉ
Épreuve en bronze à patine dorée nuancée sur un socle en marbre
18 x 14 x 6 cm
€ 100 - 150



129
Pierre CHENET (XX^e siècle)
FEMME AU MIROIR
Épreuve en bronze à patine marron nuancée signée
Cachet de fondeur
H : 39 cm
€ 400 - 600



130
Pierre CHENET (XX^e siècle)
TAUREAU CHARGEANT
Épreuve en bronze à patine nuancée brune signée
Cachet de fondeur
28 x 40 x 7 cm
€ 400 - 600

131
TABLE BASSE en métal laqué blanc à piètement en étoile à trois plateaux dont deux amovibles garni de plaques de céramique émaillée à décor géométrique.
Signé LA ROUE - VALLAURIS.
Travail des années 1970
41 x 103,5 x 46 cm
€ 80 - 100





132
 PETITE TABLE D'APPOINT à plateau en bois et en grès reposant sur quatre pieds en métal noir
 Travail des années 1970
 33 x 41 x 41 cm
 € 50 - 60



133
 CHAISE LONGUE en tube d'acier et toile de jute
 Travail des années 1970
 66 x 66 x 110 cm
 € 200 - 300



137
 TRAVAIL ITALIEN
 ENSEMBLE DE MOBILIER en rotin coloré comportant trois tables basses rectangulaires recouvertes d'un plateau de verre, deux oranges et une beige et d'un fauteuil en rotin beige
 Edition Pierantonio Bonacina
 € 300 - 400



134
 LAMPE DE BUREAU. Modèle TOLOMEO TAVOLO conçu en 1987 par Giancarlo FASSINA & Michele de LUCCHI pour Artemide Italie
 Aluminium blanc et aluminium brillant
 78 x 64 cm
 € 100 - 150



135
 FAUTEUIL COQUE en fibre de verre laquée blanc
 Travail des années 1970
 60 x 72 x 80 cm
 € 150 - 200



138
 Travail Allemand dans le goût de Josef HOFFMAN
 MOBILIER DE SALON en bois cintré laqué noir comprenant un canapé et deux fauteuils.
 Edition Mundus-marque au fer
 Banquette 73 x 130 x 55 cm
 Fauteuil 73 x 55 x 53 cm
 € 500 - 700



136
 LIT DE REPOS en coque en fibre de verre laquée blanc
 Travail des années 1970
 30 x 205 x 95 cm
 € 200 - 300



139
 PAIRE DE CHAISES en métal bleu assise en forme de sablier graniture de mousse
 Travail vers 1980
 93 x 35 x 42 cm
 € 80 - 100



140
 LAMPE «DOVE» Modèle conçu par M. BARBAGLIA & M. COLOMBO pour Italiana Luce
 Polycarbonate et acier
 H : 84 cm, diam. 12 cm
 € 100 - 120





141
Paul MATHIEU et Michael RAY (Né en 1950)
TABLE A JEU en bois noirci et bois clair, elle repose sur un piétement pliable à barrettes.
Le plateau en portefeuille à quatre volets
Pièce unique, vers 1997
60 x 76 x 60 cm
€ 400 – 600



142
PORTE-REVUE en métal laqué noir ajouré, piétement à enroulements
Travail des années 1960
65 x 42 x 29 cm
€ 60 – 80

143
Franck EVENNOU (Né en 1959)
PAIRE DE GUÉRIDONS TRIPODES en bronze à patine brune, plateau circulaire en ardoise.
Signés et numérotés respectivement 1 / 8 et 2 / 8
H : 57, Diam. : 45 cm
€ 2 500 – 3 500



Provenance :
- Galerie Avant - Scène, Paris
- Collection particulière, Paris



144
PAIRE DE CHAISES à accotoirs structure en métal recouvert de cuir noir modèle Piuma Edition B
Edition Cattelan Italia
82 x 47 x 42 cm
€ 250 – 350



145
Paul MATHIEU et Michael RAY (né en 1950)
PAIRE DE TABLES BASSES en métal et bois noirci. Le plateau reposant sur un piétement réuni par une entretoise à une roulette
Pièce unique, vers 1997
43 x 103, 5 x 47 cm
€ 500 – 700



146
Antonio CITTERIO (né en 1950)
PAIRE DE FAUTEUILS structure en bois noircie et assise en cuir marron modèle Simplece
Edition B&B Italia Maxalto
83 x 55 x 60 cm
€ 250 – 450



147
Antonio CITTERIO (né en 1950)
SUITE DE QUATRE CHAISES structure en bois noircie et assise en cuir marron modèle Simplece
Edition B&B Italia Maxalto
83 x 41 x 50 cm
€ 300 – 500



148
Charles (1907-1978) & Ray EAMES (1912-1988)
pour Herman MILLER
FAUTEUIL EA 108 structure et accotoirs en aluminium assise en tissu noir
Etiquette d'éditeur Mobilier International
84 x 57 x 50 cm
€ 600 – 800



149
GAROUSTE ET BONETTI
Armoire pour la série WALNUT de forme rectangulaire en noyer à une étagère et deux tiroirs, la facade des tiroirs, les flancs de la commode et les pieds plaqués en feuille d'aluminium, signée BG sur le flanc
Travail vers 1995
151 x 120 x 40 cm
€ 3 000 – 5 000





150
Philippe RENAUD et Patrice GRUFFAZ
MOBILIER DE SALLE A MANGER, vers 1992
ENSEMBLE en chêne massif composé d'une table ronde et de six chaises, l'intérieur du plateau et le dossier évidés ornés de lapins en bronze. Elles reposent sur des pieds gaines de section carrée. Trois chaises à assise paillée et trois à assise naturelle
Epaisse dalle de verre.
H : 74, Diam. : 160 cm pour la table - 85 x 40 x 41 cm pour les chaises
€ 1 500 - 2 000

Provenance : Galerie Edifice, Paris.



152
Christian LIAIGRE (1943-2020)
TABOURET dit « Nagato »
Modèle créé en 1986
Chêne massif
44 x 28,5 x 28,5 cm
Petit accident à l'assise
€ 600 - 800

151
Christian LIAIGRE (1943-2020)
TABOURET dit « Nagato »
Modèle créé en 1986
Chêne massif
44 x 28,5 x 28,5 cm
€ 600 - 800



153
Olivier de SCHRIJVER
(né en 1958)
SUITE DE QUATRE FAUTEUILS :
ODE A LA FEMME Acajou Signés
86 x 63 x 56 cm
€ 2 000 - 2 500



154
TRAVAIL MODERNE
LAMPE DE PARQUET à structure en métal tubulaire noirci enchâssant deux dalles d'albâtre rectangulaire et ornementée en partie haute d'une lyre. Piètement à quatre jambes sur base carrée et petits patins aux angles.
H. 120 cm - base : 30 x 27 cm
€ 400 - 600

155
TRAVAIL MODERNE
Ensemble de trois de lampes de table à structure en métal tubulaire noirci enchâssant deux dalles d'albâtre rectangulaire et ornementée en partie haute d'une lyre. Piètement à quatre jambes sur base rectangulaire et petits patins aux angles.
H. 49 cm - base : 25 x 10 cm
€ 200 - 300

156
TRAVAIL MODERNE
Lampe de table à structure en métal tubulaire noirci enchâssant deux dalles d'albâtre rectangulaire et ornementée en partie haute d'une lyre. Piètement à quatre jambes sur base rectangulaire et petits patins aux angles.
H. 49 cm - base : 16,5 x 10 cm
€ 100 - 150





V
E
VERSAILLES
ENCHÈRES